

D.

DEFINITIVE TECHNOLOGY

SERIE DEMAND™

Manual de usuario

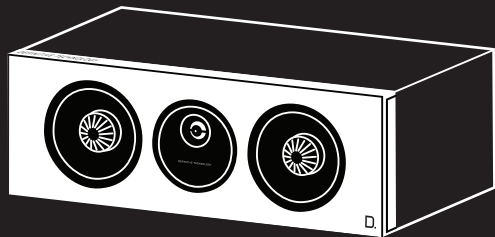
Canal central D5c

DEFINITIVE TECHNOLOGY

WHAT OBSESSION SOUNDS LIKE™

Gracias por escoger los altavoces serie Definitive Technology Demand. Este altavoz compacto de alta calidad está diseñado para usarse como canal central. Su realista campo acústico convierte este altavoz en la incorporación idónea a cualquier estancia. El canal central serie Demand incorpora las tecnologías de audio más vanguardistas, incluyendo altavoces de graves medios de alta potencia Balanced Double Surround System (BDSS), una Linear Response Waveguide y altavoces de agudos de cúpula de aluminio endurecido con nuestra 20/20 Wave Alignment Lens. El altavoz de canal central de altas prestaciones Definitive Technology Demand D5c ofrece un sonido nítido y envolvente de gama completa y una imagen sonora precisa en combinación con un diseño moderno y elegante. Este sofisticado altavoz de canal central complementa a la perfección los altavoces de estante y torre de la serie Demand para crear una experiencia inmersión de cine en casa verdaderamente envolvente.

Nuestros ingenieros han dedicado mucho años al desarrollo y el perfeccionamiento de este producto. Para garantizar la mejor experiencia posible, le instamos a leer atentamente este manual de usuario y a familiarizarse con los procedimientos de instalación y configuración correctos para su altavoz central D5c.



Instrucciones de seguridad

PRECAUCIONES DE SEGURIDAD



CAUTION
RISK OF ELECTRIC SHOCK
DO NOT OPEN



PRECAUCIÓN:

PARA REDUCIR EL RIESGO DE DESCARGA ELÉCTRICA, NO RETIRE LA CUBIERTA (O PARTE POSTERIOR). NO HAY PIEZAS UTILIZABLES DENTRO. CONSULTE EL MANTENIMIENTO AL PERSONAL DE SERVICIO ESPECIALIZADO.



El relámpago con símbolo de punta de flecha, dentro de un triángulo equilátero, está previsto para alertar al usuario de la presencia de "voltaje peligroso" no aislado dentro de la caja del producto que puede ser de suficiente magnitud para constituir un riesgo de descarga eléctrica para las personas.



El signo de admiración dentro de un triángulo equilátero está previsto para alertar al usuario sobre la presencia de importantes instrucciones operativas y de mantenimiento (servicio) en los folletos que acompañan al aparato.

ADVERTENCIAS:

PARA REDUCIR EL RIESGO DE INCENDIOS O DESCARGAS ELÉCTRICAS, NO EXPONGA ESTE APARATO A LA LLUVIA NI A LA HUMEDAD.

IMPORTANTES INSTRUCCIONES DE SEGURIDAD

1. Lea estas instrucciones.
2. Conserve estas instrucciones.
3. Preste atención a todos los avisos.
4. Siga todas las instrucciones.
5. No utilice este aparato cerca del agua.
6. Límpielo sólo con un paño seco.
7. No bloquee las aberturas de ventilación. Instale de acuerdo con las instrucciones del fabricante.
8. No instale cerca de las fuentes de calor tales como radiadores, registros de calor, estufas u otros aparatos (incluidos los amplificadores) que producen calor.
9. Utilice solamente conexiones/accesorios especificados por el fabricante.
10. Utilice solamente con el carro, soporte, trípode, abrazadera o mesa especificada por el fabricante o vendido con el aparato. Cuando se usa un carro, utilícelo con precaución cuando mueva la combinación carro/aparato para evitar lesiones por el vuelco.
11. Remita todo el mantenimiento al personal de servicio cualificado. El mantenimiento se requiere cuando el aparato se ha dañado de alguna manera, como por ejemplo, si se ha dañado el cable de alimentación de corriente o la clavija, se ha derramado líquido o han caído objetos sobre el aparato, se ha expuesto el aparato a la lluvia o a la humedad, no funciona con normalidad o se ha dejado caer.



NOTAS SOBRE EL USO

ADVERTENCIAS

- Evite altas temperaturas.
Permite la suficiente dispersión del calor cuando está instalado en la consola.
- Mantenga el equipo libre de humedad, agua y polvo.
- No obstruya los orificios de ventilación.
- No deje objetos extraños dentro del equipo.
- No permita el contacto de insecticidas, gasolina y diluyentes con el equipo.
- Nunca desarme o modifique el equipo de ninguna manera.
- La ventilación no debe quedar obstruida por haberse cubierto las aperturas con objetos como periódicos, manteles o cortinas.
- No deberán colocarse sobre el aparato fuentes inflamables sin protección, como velas encendidas.
- No exponer el aparato al goteo o salpicaduras cuando se utilice.
- No colocar sobre el aparato objetos llenos de líquido, como jarros.

ACERCA DEL RECICLAJE:

Los materiales de embalaje de este producto son reciclables y se pueden volver a utilizar. Disponga de estos materiales siguiendo los reglamentos de reciclaje de su localidad.

Cuando se deshaga de la unidad, cumpla con las reglas o reglamentos locales.



Declaración de conformidad de la UE

Por la presente, [Sound United, LLC], declara que nuestro producto es conforme con la Directivas UE/CE. El texto completo de la declaración UE de conformidad está disponible en la dirección Internet siguiente:

<Directivas de la UE/CE>

RoHS: 2011/65/EU y directiva con enmienda (UE) 2015/863

Sound United, LLC

1 Viper Way Vista, CA 92081 USA

EU contact : Sound United Europe, A division of D&M Europe B.V.
Beemdstraat 11, 5653 MA Eindhoven, The Netherlands

URL de la Declaración de conformidad de la UE:

<https://www.definitivetechology.com/declarations-of-conformity>



Estamos encantados de que haya decidido formar parte de nuestra familia Definitive Technology.

Dedique unos minutos a registrar su producto*; esto nos permitirá disponer de un registro completo de su compra. Hacerlo nos ayuda a proporcionarle el mejor servicio tanto ahora como en el futuro. También nos permitirá contactar con usted si surgen alertas de garantía o servicio (si fuera necesario).

Regístrese aquí: <http://www.definitivetech.com/registration>

Nota: los datos que recopilamos durante el registro en línea nunca se venden ni distribuyen a terceros.

* El número de serie se encuentra en la contraportada del manual

MANTÉNGASE AL DÍA DE LAS NOVEDADES DE DEFINITIVE TECHNOLOGY

 @DefinitiveTech  @DefinitiveTech  @definitivetechology

Desembalaje de su altavoz de canal central serie Demand

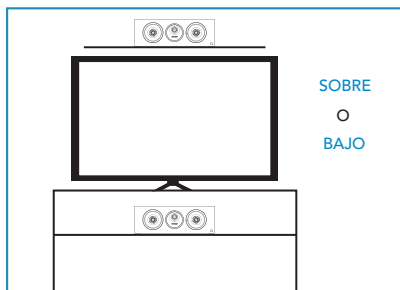
Desembale con cuidado su altavoz de canal central D5c. Recomendamos conservar todas las cajas de cartón y material de embalaje original para futuros traslados o envíos del sistema. El número de serie se encuentra en este folleto y en el propio altavoz, en la copa de entrada.

Cada uno de nuestros altavoces abandona la fábrica en perfecto estado. Cualquier daño visible u oculto probablemente se produjera después de salir de nuestras instalaciones. Si descubre daños de envío o transporte, comuníquelo a su distribuidor de Definitive Technology o a la empresa que le entregó el altavoz.

Contenido de la caja:

- Canal central D5c
- Manual de usuario
- Paño de limpieza

Disposición de sus altavoces

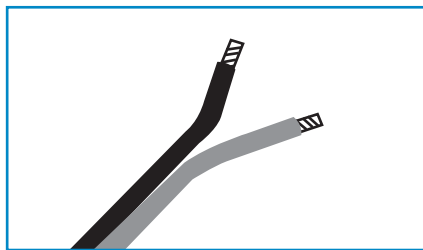


Su altavoz de canal central D5c está diseñado para ofrecer una inmensa claridad, rango dinámico, un gran enfoque al rango vocal y para reproducir fielmente y con precisión los contenidos de audio más exigentes. Para optimizar su rendimiento, siga estas sencillas pautas. Aunque las siguientes recomendaciones suelen generar los mejores resultados, todas las estancias y configuraciones acústicas son diferentes. No dude en experimentar con la ubicación de los altavoces. La disposición que mejor sonido le ofrezca será probablemente la correcta.

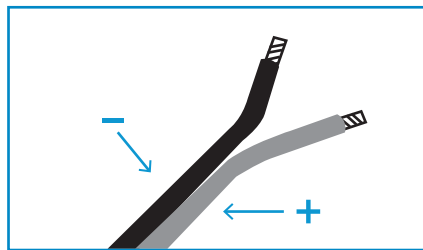
Nota:

- VERIFIQUE QUE CUALQUIER ESTANTE EMPLEADO COMO SOPORTE DEL ALTAVOZ DE CANAL CENTRAL RECIBA LA CLASIFICACIÓN NOMINAL CORRECTA PARA SOPORTAR SU PESO.
- EL ALTAVOZ DE CANAL CENTRAL DEBE SITUARSE LO MÁS CERCA POSIBLE DE LA PARTE CENTRAL DEL TELEVISOR SIN LLEGAR A OBSTACULIZAR LA VISIÓN.

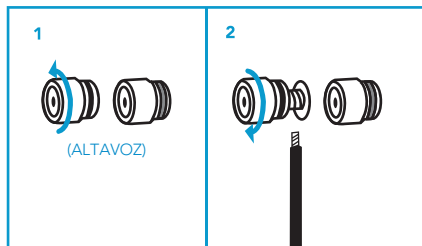
Conexión de sus altavoces



RETIRE 6 MM (1/4") DEL AISLAMIENTO DEL CABLE



1. IDENTIFIQUE LAS MARCAS EN EL CABLE Y ASIGNE LA POLARIDAD +/-
2. EN ESTE MOMENTO, EMPLEE CONECTORES BANANA O TERMINALES PLANOS, SI PROCEDE



1. DESENROSQUE LOS POSTES DE UNIÓN E INTRODUZCA EL CABLE DESNUDO EN LOS ORIFICIOS CENTRALES
2. APRIETE HASTA LOGRAR UNA SUJECIÓN FIRME

VERIFIQUE QUE LA POLARIDAD ENTRE EL AMPLIFICADOR Y EL ALTAVOZ SEA CORRECTA CONECTANDO LOS TERMINALES POSITIVOS (+) AL POSITIVO (+) Y LOS NEGATIVOS (-) AL NEGATIVO (-)

MODELO	D5c
ESPECIFICACIONES	
DIMENSIONES	16,71 cm Al. x 48,26 cm An. x 28,55 cm Pr. (6,58" Al. x 19,00" An. x 11,24" Pr.)
PESO DEL PRODUCTO	10,89 kg (24 lib.)
COMPLEMENTO DEL ALTAVOZ	2 altavoces BDSS de 13,5 cm (5,25") 1 altavoz de agudos de cúpula de aluminio de 2,5 cm (1")
RESPUESTA DE FRECUENCIA	42 Hz - 24 kHz
SENSIBILIDAD	85,5 dBSPL
IMPEDANCIA NOMINAL	Compatible con salidas de 8 ohm
ENTRADA DE POTENCIA RECOMENDADA	30 - 200 W

Asistencia técnica

Estaremos encantados de ofrecerle asistencia si le surge cualquier duda relativa a su D5c o su configuración.

Contacte con su distribuidor Definitive Technology más cercano o llámenos directamente al (800) 228-7148 (EE. UU. y Canadá), 01 363-7148 (demás países) o envíenos un correo electrónico a info@definitivetech.com. La asistencia técnica se ofrece únicamente en inglés.

Solución de problemas

Si experimenta cualquier dificultad con su altavoz de canal central D5c, pruebe las siguientes sugerencias. Si el problema persiste, contacte con su distribuidor Definitive Technology autorizado para solicitar asistencia técnica.

1. La presencia de distorsión audible, con los altavoces a niveles de volumen alto se debe a que emplea su receptor o amplificador a volúmenes superiores a los que el receptor o los altavoces son capaces de reproducir. La mayoría de los receptores y amplificadores alcanzan su potencia máxima antes de llegar al tope máximo del control de volumen, por lo que la posición del control de volumen es un indicador poco fiable del límite de potencia. Si los altavoces distorsionan a volúmenes altos, ¡baje el volumen!
2. Si experimenta falta de graves, es probable que un altavoz esté desfasado (polaridad) respecto al otro y deba volver a conectarlo prestando atención a unir el positivo con el positivo y el negativo con el negativo en ambos canales.
La mayoría de los cables de altavoz dispone de algún indicador (código de color, acanalado o escritura) en uno de los dos conductores para ayudarle a mantener la coherencia. Es esencial conectar ambos altavoces al amplificador del mismo modo (en fase).
También puede experimentar la falta de graves si el mando de volumen de graves está apagado o a nivel bajo.
3. Asegúrese de que todas las interconexiones y cables de alimentación del sistema estén conectados firmemente en posición.
4. Compruebe que ningún objeto extraño o líquido haya entrado en la caja del altavoz.

Servicio

Normalmente, los trabajos de reparación y de garantía en sus altavoces Definitive los realizará su distribuidor Definitive Technology local. No obstante, si desea enviarnos el altavoz, contacte primero con nosotros (<https://www.definitivetechnology.com/contact-us>), describa el problema y solicite autorización y la ubicación de nuestro centro de reparaciones de fábrica más cercano. Tenga presente que la dirección incluida en este manual es meramente la de nuestras oficinas. Bajo ningún concepto debe enviar altavoces a nuestras oficinas, ni devolverlos, sin contactar primero con nosotros para obtener una autorización de devolución.

Garantía limitada

5 años para altavoces y cajas, 5 años para componentes electrónicos

DEI Sales Co., dba Definitive Technology (en adelante "Definitive") garantiza al comprador minorista original que este altavoz Definitive (el "Producto") estará libre de defectos en los materiales y de mano de obra durante un periodo de cinco (5) años que abarca los altavoces y cajas, y de cinco (5) años para los componentes electrónicos a partir de la fecha de compra original a un Distribuidor Autorizado Definitive. Si el Producto presenta defectos en los materiales o de mano de obra, Definitive o su Distribuidor Autorizado, a su elección, opta por reparar o sustituir el producto garantizado sin coste adicional, excepto en los supuestos recogidos a continuación. Todas las piezas y Producto(s) sustituidos pasarán a ser propiedad de Definitive. El Producto sometido a reparación o sustitución bajo la cobertura de esta garantía le será devuelto en un plazo de tiempo razonable, a portes debidos. Esta garantía no es transferible y quedará automáticamente anulada si el comprador original vende o transfiere el Producto a un tercero.

Esta Garantía no incluye el servicio o piezas necesarias para reparar daños causados por accidentes, uso indebido, abuso, negligencia, embalaje o procedimientos de envío inadecuados, uso comercial, tensión superior a la máxima nominal de la unidad, si el aspecto estético de las cajas no es directamente atribuible a defectos en los materiales o de mano de obra. Esta garantía no cubre la eliminación de ruidos ni electricidad estática generados externamente ni la corrección de problemas con la antena o de recepción débil. Esta garantía no cubre gastos de mano de obra ni daños al producto derivados de la instalación o desmontaje del Producto. Definitive Technology no ofrece ninguna garantía a productos adquiridos en distribuidores o puntos de venta que no sean Distribuidores Autorizados de Definitive Technology.

LA GARANTÍA QUEDA AUTOMÁTICAMENTE ANULADA SI:

- 1) El producto ha resultado dañado o alterado de algún modo, golpeado durante el transporte o manipulado indebidamente.
- 2) El producto sufre daños debido a un accidente, incendio, inundación, uso no razonable, mal uso, abuso, productos de limpieza aplicados por el cliente, incumplimiento de las advertencias del fabricante, negligencia o eventos relacionados.
- 3) Definitive Technology no ha realizado ni autorizado la reparación o modificación del Producto.
- 4) El Producto se instala o utiliza de forma incorrecta.

El Producto debe devolverse (certificado y a portes pagados), junto con el comprobante de compra original fechado al Distribuidor Autorizado donde se adquirió el Producto, o al centro de reparaciones de fábrica Definitive más cercano. El Producto debe enviarse en su embalaje original o equivalente. Definitive no se hace responsable de la pérdida o daños al Producto en tránsito.

ESTA GARANTÍA LIMITADA ES LA ÚNICA GARANTÍA EXPRESA QUE SE APLICA A SU PRODUCTO. DEFINITIVE NI ASUME NI AUTORIZA A NINGUNA PERSONA O ENTIDAD A ASUMIR NINGUNA OBLIGACIÓN NI RESPONSABILIDAD EN RELACIÓN CON SU PRODUCTO O ESTA GARANTÍA. TODAS LAS DEMÁS GARANTÍAS, INCLUYENDO, SIN LIMITACIÓN, LAS GARANTÍAS EXPRESAS, IMPLÍCITAS DE COMERCIABILIDAD O IDONEIDAD PARA UN PROPÓSITO CONCRETO, SE EXCLUYEN EXPRESAMENTE Y SE RENUNCIA A LA MÁXIMA MEDIDA PERMITIDA POR LA LEY. TODAS LAS GARANTÍAS IMPLÍCITAS EN ESTE PRODUCTO ESTÁN LIMITADAS A LA DURACIÓN DE ESTA GARANTÍA EXPRESADA. DEFINITIVE NO ES RESPONSABLE LEGAL DE LOS ACTOS DE TERCEROS. LA RESPONSABILIDAD DE DEFINITIVE, YA SEA BASADA EN UN CONTRATO, AGRAVIO, RESPONSABILIDAD ESTRICTA O CUALQUIER OTRA TEORÍA, NO EXCEDERÁ EL PRECIO DE COMPRA DEL PRODUCTO POR EL QUE SE HAYA REALIZADO UNA RECLAMACIÓN. DEFINITIVE NO SERÁ RESPONSABLE, BAJO NINGUNA CIRCUNSTANCIA, DE DAÑOS INCIDENTALES, CONSECUENTES O ESPECIALES. EL CONSUMIDOR ACUERDA Y CONSIDERA QUE TODAS LAS DISPUTAS ENTRE EL CONSUMIDOR Y DEFINITIVE SE RESOLVERÁN DE ACUERDO CON LAS LEYES DE CALIFORNIA EN EL CONDADO DE SAN DIEGO, CALIFORNIA. DEFINITIVE SE RESERVA EL DERECHO A MODIFICAR ESTA DECLARACIÓN DE GARANTÍA EN CUALQUIER MOMENTO.

Algunos estados no permiten la exclusión ni la limitación de los daños resultantes o accidentales, ni de garantías implícitas, por lo que las limitaciones anteriores pueden no ser de aplicación. Esta garantía le otorga unos derechos legales específicos, e incluso puede conferirle otros derechos distintos dependiendo del estado en que se encuentre.

©2016 DEI Sales Co. Reservados todos los derechos.

